

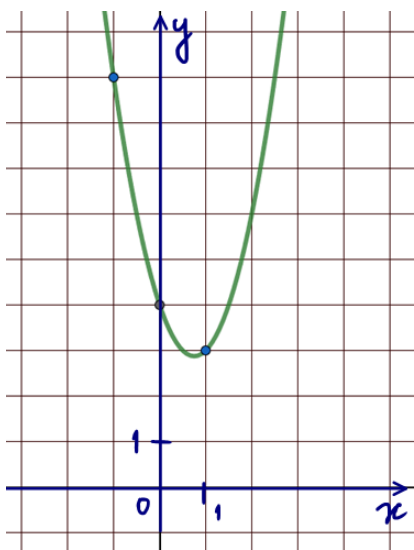
Парабола – значение параметра (с) по графику

Дан график функции $f(x) = ax^2 + bx + c$. Если $x = 0$, то $f(0) = c$. Таким образом, парабола пересекает вертикальную ось Oy в точке, вторая координата которой равна параметру c . Иногда это значение можно определить по графику

Вариант 1

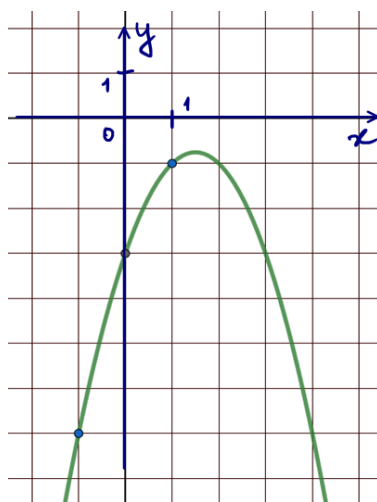
Задание 1

Дан график функции $f(x) = ax^2 + bx + c$
Найти $f(8)$



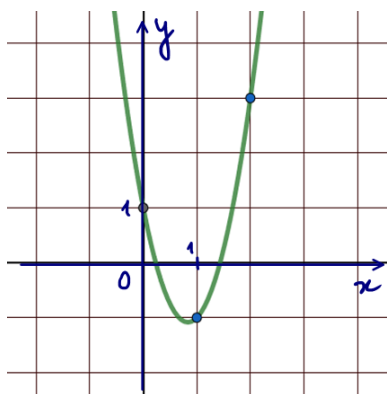
Задание 2

Дан график функции $f(x) = ax^2 + bx + c$
Найти $f(-5)$



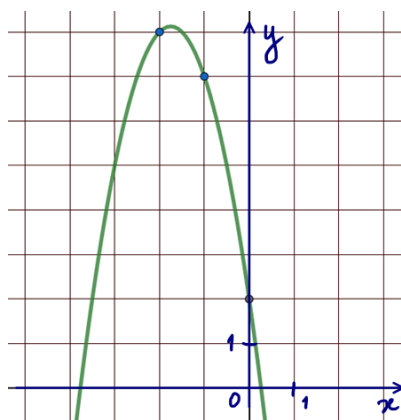
Задание 3

Дан график функции $f(x) = ax^2 + bx + c$
Найти значение параметра b



Задание 4

Дан график функции $f(x) = ax^2 + bx + c$
Найти положительное значение x , при котором $f(x) = -20$



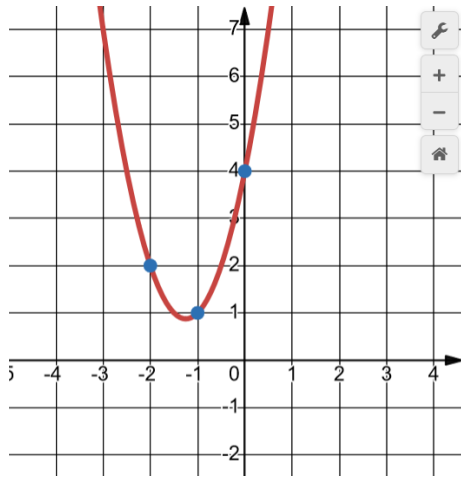
Ответы

| 1 | 2 | 3 | 4 |
|-----|-----|----|---|
| 108 | -43 | -5 | 2 |

Вариант 2

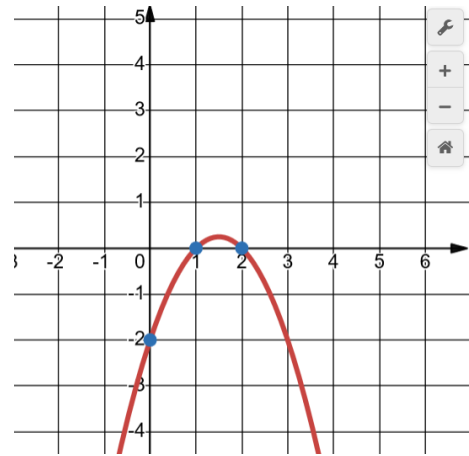
Задание 1

Дан график функции $f(x) = ax^2 + bx + c$
Найти $f(-5)$



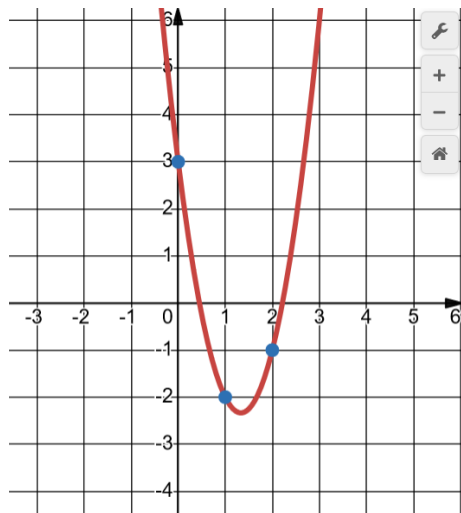
Задание 2

Дан график функции $f(x) = ax^2 + bx + c$
Найти $f(7)$



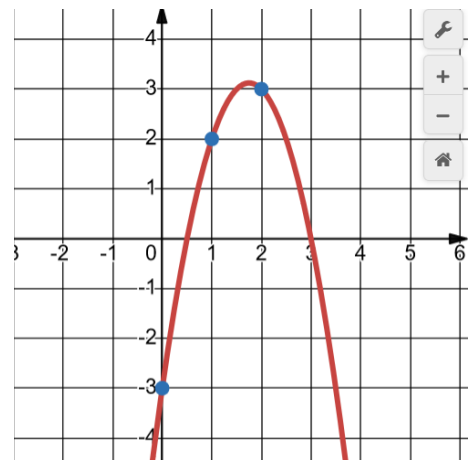
Задание 3

Дан график функции $f(x) = ax^2 + bx + c$
Найти значение параметра b



Задание 4

Дан график функции $f(x) = ax^2 + bx + c$
Найти отрицательное значение x , при котором $f(x) = -25$



Ответы

| 1 | 2 | 3 | 4 |
|----|----|----|----|
| 29 | 30 | -8 | -2 |